



**Svarta Fåret**  
**73**



TILDA 50% Bomull & 50% Acryl. Modell 1 = Jordgubbsmössa, blå Sverigemössa och gul Sverigemössa . Modell 2 = Blåbärrsmössa .

Huv.omkr:(pers)	45-47	(48-50)	51-53	(54-56)	cm	
Garnåtgång:						Jordgubbsmössa: Sverigemössa:
Modell 1:	1	(1)	1	(2)	n.fg 1 (fg 45 röd)	n.fg 1 (70 blå el. 33 gul)
	1	(1)	1	(1)	n.fg 2 (fg 86 grön)	n.fg 2 och fg 3 (33 gul el. 70 blå)
	1	(1)	1	(1)	n.fg 3 (fg 33 gul)	
Modell 2:	1	(1)	1	(2)	n.fg 1 (fg 70 blå)	
	1	(1)	1	(1)	n.fg 2 (fg 86 grön)	
	i TILDA					
Rundsticka:	Svarta Fåret 3 mm, 40 cm.					
Strumpstickor:	Svarta Fåret 3 mm.					

Masktäthet: 26 m slätstickning på st 3 = 10 cm. OBS! Kontrollera masktätheten noga. Stickar du för fast, byt till grövre stickor, stickar du för löst, byt till finare stickor. Stämmer inte masktätheten får mössan fel storlek och garnåtgången kan ändras.

Mönster enligt diagram 1 och 2.

MODELL 1. Lägga på rundst 3 med fg 1 upp 120 (126) 132 (138) m och sticka runt i slätstickning (= alla v räta).

När arb mäter 7 cm stickas mönster enligt diagram 1. Vid 15 (16) 17 (18) cm stickas mönster enligt diagram 2.

Efter avslutat diagram stickas resten av arb i fg 2 och man gör intagningar vart 3:e v enl följ:

Parentesen upprepas varvet ut. Byt till strumpst när maskantalet så kräver.

Varv 1: (4 rm, 2 rm tillsammans).

Sticka 2 v utan intagningar.

Varv 4: (3 rm, 2 rm tillsammans).

Sticka 2 v utan intagningar.

Varv 7: (2 rm, 2 rm tillsammans).

Sticka 2 v utan intagningar.

Varv 10: (1 rm, 2 rm tillsammans).

Sticka 2 v utan intagningar.

Varv 13: (2 rm tillsammans).

Sticka sedan m rätt tillsammans 2 och 2 tills det återstår 8 m.

Sticka ytterl ca 2 cm. Tag av garnet,

drag det igenom resterande m och

fäst väl. Fäst de övriga trådarna.

Låt nederkanten rulla sig utåt.

MODELL 2.

Stickas lika som MODELL 1, men man utesluter diagram 1.

DIAGRAM 1.

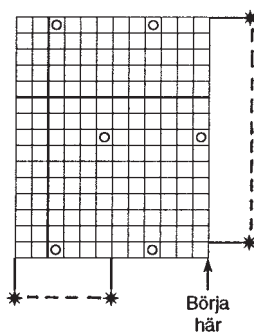
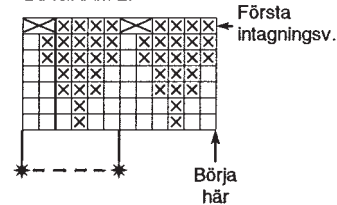


DIAGRAM 2.



- = Slätst med fg 1.
- ⊗ = Slätst med fg 2.
- ⊙ = Slätst med fg 3.
- ⊠ = 2 rm tillsammans.

Upprepa \* - \*.

Design och beskrivning:

Annis Juhlin-Duran

SVARTA FÅRET AB

Tel: 031 - 99 65 90

www.svartafaret.se

**KOPIERING FÖRBJUDEN!**