



Svarta Fåret
2731

BABY TENCEL, 100% lyocell

Garnalternativ: Tilda, Moshi, Blue Ocean Cotton

Storlek: 3 (6) 9 mån (1) 2 (4) år
Garnåtgång kofta: 3 (4) 4 (5) 5 (6) n. (fg 03)

V.1-2020 **2731** **Babykofta och mössa**
Garnkvalité: **BABY TENCEL, 100% lyocell**

Kofta:

Storlek: 3 (6) 9 mån (1) 2 (4) år

Plaggets mått:

Bröstvidd: 52 (55) 58 (61) 66 (70) cm

Hel längd: 25 (27) 29 (32) 38 (42) cm

Ärmlängd: 15 (17) 19 (23) 26 (29) cm

Garnåtgång: 3 (4) 4 (5) 5 (6) n.fg 03 (grå)

Mössa:

Storlek: 3-6 mån (9 mån- 1 år) 2-4 år

Garnåtgång: 1 (1) (2) n.fg 03 (grå)

Stickor: 3 och 3½ mm

Garnalternativ: Tilda, Moshi, Blue Ocean Cotton

Tillbehör: 3 knappar till koftan

Design och text: Kerstin Arvelind

Foto: Dag Myrestrand

Masktäthet: 26 m och 38 v mönsterstickning på stickor 3½ = 10 cm. Kontrollera masktätheten noga! Stickar du för fast, byt till grövre stickor. Stickar du för löst, byt till finare stickor.

Öka 1 m = lyft tråden mellan 2 m, vrid och sticka 1 rm.

KOFTA

Bakstycke: Lägg upp med st 3, 69 (73) 77 (81) 87 (93) m och sticka 7 räta v. Byt till stickor 3½ och sticka mönster enl diagrammet. Varven börjar med 1 kantm, 0 (2) 0 (2) 1 (0) am och därefter från pilen. När arb mäter 15 (16) 17 (19) 24 (27) cm avm 2-2 m i var sida för ärmhål vartannat v. Vid 23 (25) 27 (30) 36 (40) cm sätts de mittersta 21 (23) 25 (27) 29 (31) m för nacken på en tråd och var sida stickas för sig. Maska av 2-1 m mot nacken vartannat v = 17 (18) 19 (20) 22 (24) kvar för axeln som avm när arb mäter 25 (27) 29 (32) 38 (42) cm. Andra sidan stickas lika, men åt motsatt håll.

Vänster Framstycke: Lägg upp med st 3, 33 (37) 37 (39) 43 (45) m och sticka 7 räta v. Byt till st 3½ och sticka mönster enl diagrammet. Börja i sidan lika som bakstycket. När arb mäter 15 (16) 17 (19) 24 (27) cm avm 2-2 m i sidan vartannat v för ärmhål. Vid 20 (22) 24 (27) 33 (37) cm sätts de yttersta 6 (7) 8 (9) 11 (11) m mot framkanten på en tråd för halsringningen. Avm 2-2-1-1 m vartannat v mot halsen. När arb mäter 25 (27) 29 (32) 38 (42) cm avm axelns 17 (18) 19 (20) 22 (24) m ej för fast.

Höger Framstycke: Stickas lika som vänster framstycke men åt motsatt håll.

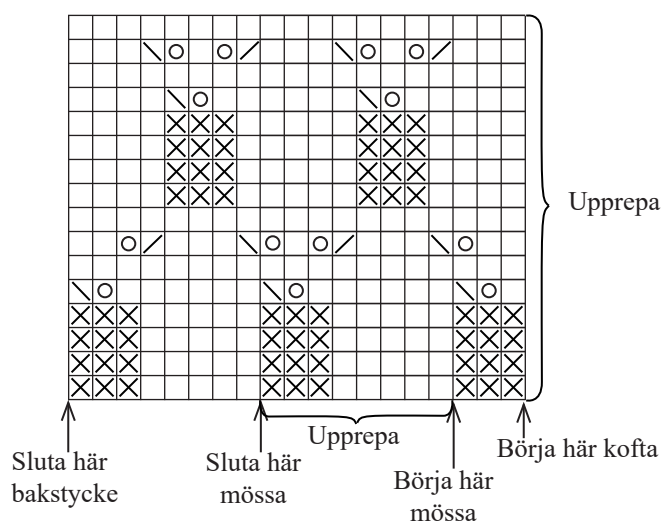
Ärmar: Lägg upp med st 3, 37 (39) 39 (41) 41 (45) m och sticka 7 räta v. Byt till st 3½ och sticka mönster enl diagrammet. Varvet börjar med 1 kantm, 0 (1) 1 (2) 2 (0) am, därefter från pilen. När arb mäter 3 cm ökas 1 m i var sida innanför kantm genom att ta tråden mellan m, vrid den och sticka 1 rm. Fortsätt öka på detta sätt med ca 1½ cm:s mellanrum tills det finns 55 (59) 63 (67) 73 (79) m. Ökningarna stickas efterhand i mönster. Lägg ökningarna tätare mot slutet om så behövs. När arb mäter 15 (17) 19 (23) 26 (29) cm avm 2 m i var sida för ärmhål. Avm ytterl 2 m i var sida vartannat v 4 (4) 5 (5) 6 (6) ggr. Avm rest m ej för fast.

Montering: Sy axelsömmarna. **Halskant:** Plocka upp från rätsidan med st 3 ca 68 (72) 76 (80) 84 (88) m (m från trådarna inräknade) och sticka 5 räta v. Maska av ej för fast. (Knapphål på höger framkant för flicka och vänster framkant för pojke). **Knappkant:** Plocka upp från räts med stickor 3, 1 m i varje v men hoppa över vart 5:e v längs vänster framkant + halskant och sticka 5 räta v. Maska av, ej för fast. **Knapphålskant:** Plocka upp och sticka lika som vänster framkant, men på 2:a v görs 3 knapphål. Det översta mitt i halskanten och de övriga med ca 1½ cm mellanrum. **Knapphål:** Maska av 2 m som läggs upp på nästa v över de avm. Sy i ärmarna. Sy ärm- och sidsömmar. Sy i knappar. Spänn ut plagget mellan fuktiga dukar efter de angivna måtten och låt torka.

MÖSSA (3-6 mån (9 mån-1 år) 2-4 år)

Lägg upp på st 3, 106 (114) 122 m och sticka resår 1 rm, 1 am i 2½ cm. Byt till st 3½ och sticka mönster enligt diagram. Varvet börjar med 1 kantm och därefter från pilen, sluta vid markering innanför 1 kantm. När arb mäter 12 (14) 16 cm görs ett hoptagningsv enl följ: Sticka ihop m 2 och 2 v ut. Sticka 3 v slätst. Upprepa hoptagningsv ytterligare 2 ggr med 1 varvs mellanrum. Tag av garnet och träd tråden genom de återstående maskorna och fäst väl. Sy ihop mössan bak.

Diagrammet visar alla varv.



- = 1 rm på räts, 1 am på avigs
- ⊗ = 1 am på räts, 1 rm på avigs
- ⊙ = omslag
- ⊞ = 2 m tills rätt i bakre maskbågen
- ⊟ = 2 m tills rätt

OBS! Kom ihåg att omslag + hoptagn alltid hör ihop för att maskantalet ska stämma.