



Svarta Fåret

2627



Renée, 70% akryl, 18% polyamid, 12% ull

Storlek: XS (S) M (L) XL (XXL)

Garnåtgång: 2 (2) 2 (2) 3 (3) n.fg 05 alt 40

Flät- och spetsmönstrad tröja

RENÉE 70% akryl, 18% polyamid, 12% ull

2627

<u>Storlek:</u>	XS	(S)	M	(L)	XL	(XXL)	
<u>Plaggets mått:</u>							
<u>Bröstvidd:</u>	88	(96)	104	(112)	122	(132)	cm
<u>Hel längd:</u>	52	(54)	56	(58)	60	(62)	cm
<u>Ärmlängd:</u>	45	(46)	47	(48)	49	(50)	cm
<u>Garnåtgång:</u>	2	(2)	2	(2)	3	(3)	n.fg rosa 40 alt vit 05

Stickor: Svarta Fåret 5½ och 6 mm + 2 flätstickor

Masktäthet: 12 m och 16 v slätst med st 6 = 10 cm. **OBS!** Kontrollera masktätheten noga. Stickar du för fast, byt till grövre stickor. Stickar du för löst, byt till finare stickor. Stämmer inte masktätheten får plagget fel mått och angiven garnåtgång kan ändras.

OBS! Den yttersta m i var sida = kantm stickas rät alla v och ingår inte i diagrammet.

Öka 1 m = lyft tråden mellan 2 m, vrid och sticka 1 rm

Avigvänd slätst = Aviga m från rätsidan och räta m från avigsidan.

TRÖJA

Bakstycke: Lagg med st 5½ upp 54 (58) 62 (66) 74 (78) m. Sticka resår 2 am, 2 rm innanför kantm i 9 v (1:a v = avigsidan). Öka på sista v 5 (5) 7 (7) 5 (7) m jämnt fördelade. Byt till st 6 och sticka:

Varv 1, rätsidan: 1 rm = kantm, 11 (12) 14 (16) 18 (21) am, mönster 1 över 10 m, 2 (3) 4 (4) 5 (5) am, mönster 2 över 11 m, 2 (3) 4 (4) 5 (5) am, mönster 1 över 10 m, 11 (12) 14 (16) 18 (21) am, 1 rm = kantm.

Varv 2, avigsidan: 1 rm = kantm, 11 (12) 14 (16) 18 (21) rm, mönster 1 över 10 m, 2 (3) 4 (4) 5 (5) rm, mönster 2 över 11 m, 2 (3) 4 (4) 5 (5) rm, mönster 1 över 10 m, 11 (12) 14 (16) 18 (21) rm, 1 rm = kantm.

Upprepa varv 1-2.

När arb mäter 34 (35) 36 (37) 38 (39) cm avm i var sida vartannat v 5-2-1-1 (5-2-1-1) 7-2-1-1 (7-2-1-1-1) 8-2-2-1-1 (9-3-2-1-1) m för ärmhål. När arb mäter 51 (53) 55 (57) 59 (61) cm avm i var sida vartannat v 5-5 (6-5) 6-5 (6-6) 6-6 (7-6) m för axeln. **OBS!** Samtidigt med 1:a axelavm sätts de mittersta 19 (21) 23 (23) 25 (25) m på en tråd för nacken och var sida stickas för sig. Avm ytterl 1 m på var sida om nacken.

Framstycke: Lagg upp och sticka som för bakst. När arb mäter 44 (46) 48 (50) 52 (54) cm sätts de mittersta 13 (15) 17 (17) 19 (19) m på en tråd för halsen. Avm vartannat v 2-1-1 m på var sida om halsen. När arb mäter 51 (53) 55 (57) 59 (61) cm = på samma mönsterv som för bakst avm vartannat v 5-5 (6-5) 6-5 (6-6) 6-6 (7-6) m för axeln.

Ärmar: Lagg med st 5½ upp 26 (26) 30 (30) 34 (34) m. Sticka resår 2 rm, 2 am innanför kantm i 5 v (1:a v = avigsidan). Öka på sista v 5 m jämnt fördelade. Byt till st 6 och sticka mönster 2 enligt diagram över de mittersta 11 m. Maskorna på var sida om mönstret stickas i avigvänd slätst se förkl. När arb mäter 6 cm ökas 1 m i var sida innanför kantm. Upprepa ökn med 5½ (5) 5½ (5) 5 (4½) cm:s mellanrum tills det finns 43 (47) 49 (51) 53 (57) m på stickan. När arb mäter 45 (46) 47 (48) 49 (50) cm avm i var sida vartannat v 5-1 (6-1) 6-1 (6-1) 7-1 (8-1) m för ärmhål. Sticka 2 v. På nästa v från rätsidan görs 1 int i var sida innanför kantm. **Int** = i början av v: lyft 1 m, 1 am, dra den lyfta m över, i slutet av v: 2 m tills avigt. Upprepa int med 3 v:s mellanrum ytterligare 2 (2) 3 (3) 5 (5) ggr och med 1 v:s mellanrum 2 (3) 2 (3) 0 (1). Sticka 1 v. Gör 1 dubbelint i var sida innanför kantm med 1 v:s mellanrum 1 ggr. **Dubbelint** = i början av v: lyft 1 m, 2 m tills avigt, dra den lyfta m över, i slutet av v: 3 m tills avigt. Maska av rest 13 (13) 15 (15) 17 (17) m.

MONTERING

Sy ihop höger axel. Halskant: Plocka från rätsidan med st 5½ upp 66 (70) 74 (74) 78 (78) m runt halsen (maskorna på trådarna inräknade). Sticka resår 2 rm, 2 am innanför kantm i 7 v. Maska av elastiskt i resår. Sy ihop vänster axel och halskanten. Sy ihop sid- och ärmsömmar. Använd kantm till sömsmån. Sy i ärmarna, rynka ihop avmaskningsv så att det mäter ca 8 cm.

Design och beskrivning:

Ingalill Johansson

SVARTA FÅRET AB

www.svartafaret.se

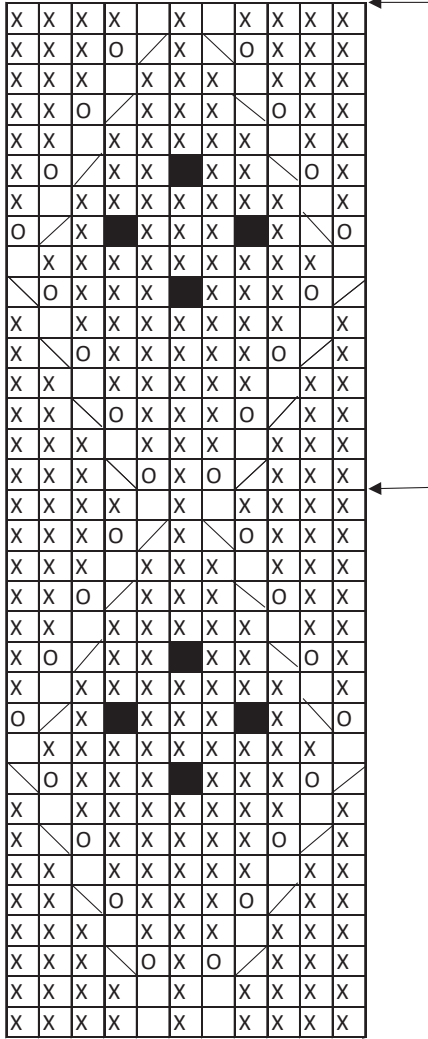
Styling: Katarina Segerbrand

Foto: Ulla Alderin

TIPS OCH RÅD NÄR DU STICKAT FÄRDIGT:

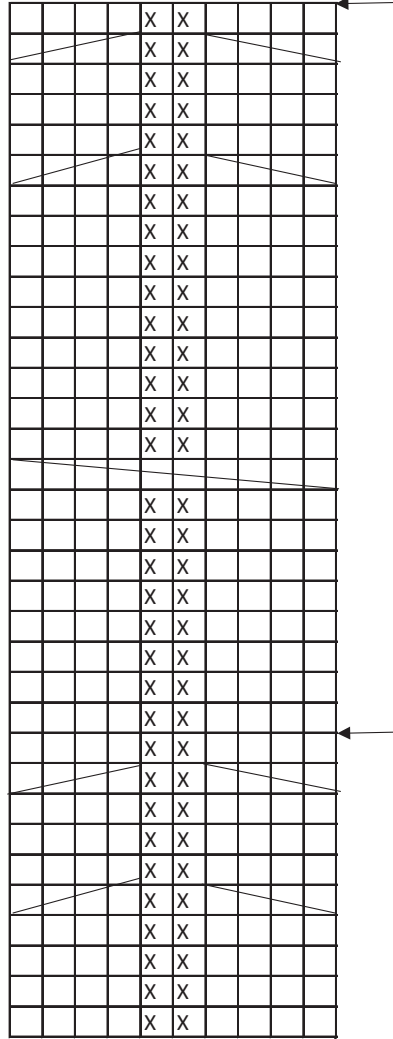
- Spara en banderoll för ev reklamation
- Följ noga tvättrådet på banderollen
- Tvättpåse rekommenderas vid maskintvätt
- Torka alltid plagget liggande
- Handstickade plagg ska förvaras liggande

MÖNSTER 2



Börja här

MÖNSTER 1



Börja här



Rät m från rätsidan och avig m från avigsidan



Avig m från rätsidan och rät m från avigsidan



Omslag



2 m tills rätt



Lyft 1 m som om den skulle stickas rät, 1 rm, dra den lyfta m över den sista



Musch: 1 rm i främre, 1 rm i bakre, 1 rm, i främre, 1 rm i bakre, 1 rm i främre maskbåge, vänd arb, 5 am, vänd arb, 5 rm, dra de 4 första m, en åt gången, över den sista



Sätt de 2 första m på en flätsticka framför arb, 2 rm, sticka flätstickans m räta



Sätt de 2 första m på en flätsticka bakom arb, 2 rm, sticka flätstickans m räta



Sätt de 4 första m på flätsticka nr 1 framför arb, sätt de nästa 2 m på flätsticka nr 2 bakom arb, sticka nästa 4 m räta, sticka flätsticka nr 2:s m aviga, sticka flätsticka nr 1:s m räta.

