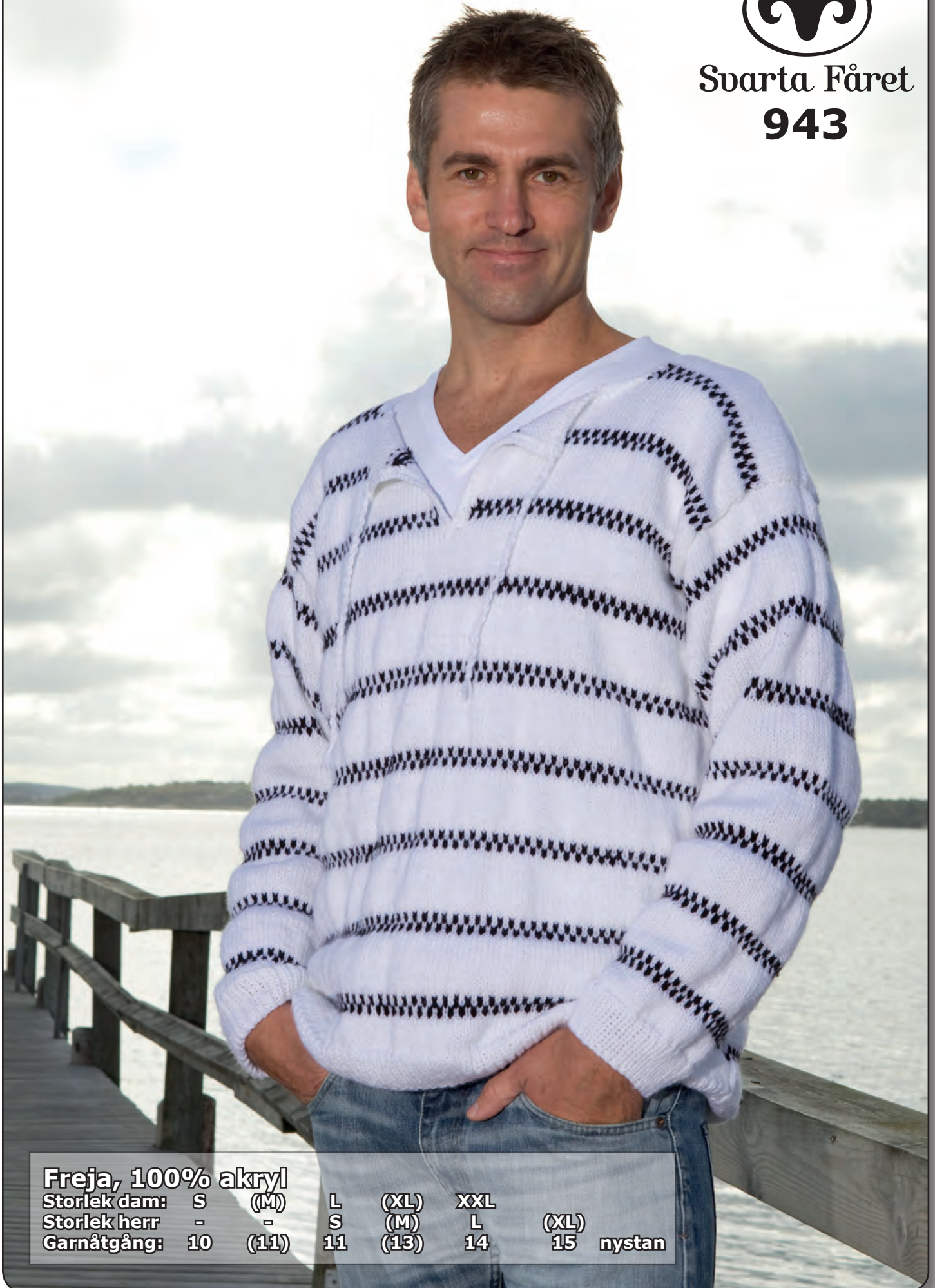




Svarta Fåret
943



Freja, 100% akryl

Storlek dam: S (M)

Storlek herr - -

Garnåtgång: 10 (11)

L (XL) XXL

S (M) L (XL)

11 (13) 14 15 nystan

Pippitröja
FREJA, 100% akryl
943

Storlek:

<u>Dam:</u>	S	(M)	L	(XL)	XXL	-	
<u>Herr:</u>	-	-	S	(M)	L	(XL)	
<u>Bröstvidd: (pl)</u>	94	(100)	108	(116)	124	(130)	cm
<u>Hel längd:</u>	62	(64)	66	(68)	70	(72)	cm
<u>Ärmlängd:</u>	47	(48)	49	(50)	51	(52)	cm
<u>Garnåtgång:</u>	8	(9)	9	(10)	11	(12)	n.pg 1 (vit 04)
	2	(2)	2	(3)	3	(3)	n.pg 2 (svart 01)

i **FREJA**

Garnalternativ: SUPERWASH SPORT. Garnåtgången blir annorlunda i en annan kvalitet.

Stickor: Svarta Fåret 3½ och 4 mm

Rundstickor: Svarta Fåret 3½ mm, 40 cm

Masktäthet: 20 m och 29 v slätst på st 4 = 10 cm. **OBS!** Kontrollera masktätheten noga. Stickar du för fast, byt till grövre stickor. Stickar du för löst, byt till finare stickor. Stämmer inte masktätheten får plagget fel mått och angiven garnåtgång kan ändras.

OBS! Den yttersta m i var sida stickas rät alla v = kantmaska (kantm).

TRÖJA

Bakstycke: Lägg upp 97 (103) 111 (119) 127 (133) m på st 3½ och sticka resår 1 rm, 1 am med 1 kantm i var sida i 3½ (3½) 4 (4) 4½ (4½) cm, 1:a v = avigs. Byt till st 4 och sticka slätst i 8 v. Fortsätt med slätst enl diagrammet. När arb mäter 43 (44) 45 (46) 47 (48) cm avm 3-3 (3-3) 4-3 (4-3) 4-4 (4-4) m i var sida vartannat v för ärmhåll = 85 (91) 97 (105) 111 (117) m. När arb mäter 61 (63) 65 (67) 69 (71) cm avm de mittersta 35 (37) 39 (41) 43 (45) m för nacken och var sida stickas för sig. Avm ytterl 2 m mot nacken. När arb mäter 62 (64) 66 (68) 70 (72) cm avm axelns 23 (25) 27 (30) 32 (34) m ej för fast. Sticka den andra sidan lika men åt motsatt håll.

Framstycke: Lägg upp och sticka lika som bakstycket till och med avm för ärmhålen. På nästa v efter ärmhålsavm avm den mittersta m för sprundet och var sida stickas för sig. **OBS!** Sticka den yttersta m mot sprundet i slätst. När arb mäter 55 (57) 59 (60) 62 (64) cm avm 9 (10) 11 (12) 13 (14) m för halsen. Avm ytterl mot halsen vartannat v 4-3-2-1 m (alla storl) = 23 (25) 27 (30) 32 (34) m kvar för axeln som avm när arb mäter 62 (64) 66 (68) 70 (72) cm. Sticka den andra sidan lika men åt motsatt håll.

Ärmar: Lägg upp 54 (56) 58 (60) 62 (64) m på st 3½ och sticka resår 1 rm, 1 am med 1 kantm i var sida i 3½ (3½) 4 (4) 4½ (4½) cm, 1:a v = avigs. Byt till st 4 och sticka slätst i 8 v. Fortsätt med slätst enl diagrammet och öka 1 m i var sida innanför kantm genom att ta tråden mellan m, vrid den och sticka 1 rm. Fortsätt att öka på detta sätt med ca 2½ (2½) 2½ (2) 2 (2) cm:s mellanrum tills det finns 78 (82) 86 (90) 94 (98) m på stickan. Lägg ev ökningarna tätare mot slutet. När arb mäter 47 (48) 49 (50) 51 (52) cm, eller önskad längd, avm 3-3 (3-3) 4-3 (4-3) 4-4 (4-4) m i var sida vartannat v för ärmhåll. Avm därefter rest m ej för fast.

MONTERING

Sy axelsömmarna. Sprundkanter: Plocka upp 1 m i varje v med fg 1 på st 3½ utmed vänster sida av sprundet från räts och sticka 1 rätt v från avigs. Mask av ej för fast. Sticka lika utmed höger sida av sprundet. Sy till kanterna nedtill i sprundet. Halskant: Plocka upp ca 98 (102) 106 (110) 116 (122) m med fg 1 på rundst 3½ längs halskanten från räts och sticka 1 rätt v från avigs. Mask av ej för fast. Sy i ärmarna. Sy ärm- och

KOPIERING FÖRBJUDEN!

sidsömmarna. Använd kantm till sömsmån. Gör 2 snoddar av fg 1 och fäst upptill på var sida om sprundet. Lägg plagget enl mått mellan fuktiga dukar och låt torka.

Design och beskrivning:

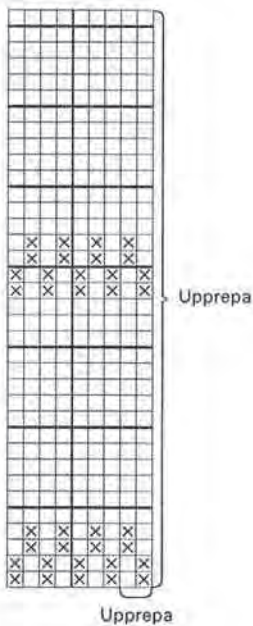
Gunnel Möller

SVARTA FÅRET AB

Tel: 031-99 65 90

www.svartafaret.se

Foto: Vastkustbild.se



- = slätst med fg 1
- ⊗ = slätst med fg 2

Diagrammet visar alla varv.
Sticka första och sista m på
mönstervarven med båda färgerna.