



Svarta Fåret

2314



Cecilia, 53% bomull, 33% viscos, 14% lin

Storlek: 70 x 55 cm

Garnåtgång: 9 n.fg 41

Poncho
CECILIA, 53% bomull, 33% viskos, 14% lin
2314

Storlek: Dam
Plaggets mått:
Bredd: ca 70 cm
Längd: ca 55 cm
Garnåtgång: 9 n.fg 41 (ljusrosa)

Stickor: Svarta Fåret 3½ och 4 mm
Tillbehör: 4 knappar

Masktäthet: ca 21 m mönsterstickning på st 4 = 10 cm. **OBS!** Kontrollera masktätheten noga. Stickar du för fast, byt till grövre stickor. Stickar du för löst, byt till finare stickor. Stämmer inte masktätheten får plagget fel storlek och angiven garnåtgång kan ändras.

Kantmaska = rm

OBS! På del 1 stickar man 1 kantm i början och 2 i slutet. På del 2 stickar man 2 kantm i början och 1 m i slutet

PONCHO

Plagget stickas i 2 likadana delar.

Del 1 (bakstycket): Lägg på st 4 upp 148 m och sticka 1 rätt v = avigs. På nästa v från räts sticka mönster innanför kantm **OBS!** se. förklaring ovan. Upprepa mönstret tills det finns 10 bårder. Arb ska då mäta ca 53 cm. Byt till st 3½ och sticka resår 1 rm 1 am innanför 2 m i varje sida i ca 2 cm. Maska av i resår från räts.

Del 2 (framstycket): Sticka lika som Del 1 (se under kantmaska ovan) och gör 4 knapphål mitt på resårkanten i vänster sida enl följ: Lämna 5-6 cm utan knapphål i början av resåren, gör sedan knapphål med ca 11½ - 12 cm:s mellanrum. Knapphål: Maska av 2 m som läggs upp igen på nästa v över de avm. Halsringningen blir ca 28-30 cm bred.

MONTERING

Spänn ut delarna efter angivna mått mellan fuktiga dukar. Låt torka. Lägg ihop delarna räta mot räta. Sy ihop höger kortsida = den delen med 1 kantm. Använd kantm till sömsmån.

Sy i knappar på resåren så att de stämmer överens med knapphålen på framstycket.

Design och beskrivning:

Sanna Mård Castman

solorado@telia.com

SVARTA FÅRET AB

Tel: 031-99 65 90

www.svartafaret.se

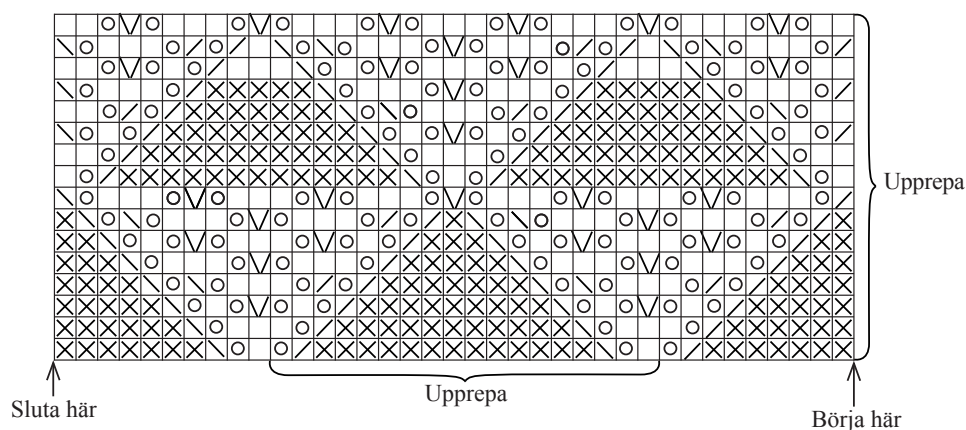
Diagrammet visar varven från rätsidan.

På avigsidan stickar man rm på rm och am på am.

OBS! Kom ihåg att omslag + hoptagn alltid hör ihop för att maskantalet ska stämma

Styling: Katarina Segerbrand

Foto: Ulla Alderin



- = rm på räts, am på avigs
- ⊗ = am på räts, rm på avigs
- ⊙ = omslag
- ▤ = Sticka ihop 2 m rätt
- ▥ = lyft 1 m som om den ska stickas rät, sätt tillbaka den på vänster sticka, sticka ihop 2 m rätt i de bakre maskbågarna
- ▧ = Lyft 1 m avigt, sätt följ m på flätst framför arb, flytta över följ m till höger st, flytta m från flätst till vänster st, flytta tillbaka 2 m från höger st till vänster st, sticka ihop 3 m rätt.