



Svarta Fåret
Garn & Broderi

274



FREJA, 100% Akryl

Storlek: S (M) L (XL)

Garnåtgång: 10 (11) 14 (15) nystan

901-274

"Pippitröja" för vuxna

FREJA, 100% Acryl

Storlek:	S	(M)	L	(XL)	
Bröstvidd: (pl)	106	(116)	125	(135)	cm
Hel längd:	66	(68)	70	(72)	cm
Ärmlängd:	48	(50)	52	(54)	cm
Garnåtgång:	8	(9)	10	(11)	n.fg 1 (fg 5 natur)
	1	(1)	2	(2)	n.fg 2 (fg 67 marin)
	1	(1)	2	(2)	n.fg 3 (fg 45 röd)

i FREJA

Garnalternativ: eller Superwash Sport. Tänk på att garnåtgången kan bli annorlunda i en annan kvalitet.

Stickor: Svarta Fåret 3 och 4 mm.

Virknål: Svarta Fåret 3 ½ mm.

Masktäthet: 21 m och 29 v slätst på st 4 = 10 cm. **OBS!** Kontrollera masktätheten noga. Stickar du för fast, byt till grövre stickor, stickar du för löst, byt till finare stickor.

Mönsterrand enligt diagram.

Fm (fast maska): Sticka ner virknålen i en av föregående varvs m och drag upp 1 m (2 m på nålen), drag garnet genom m.

OBS! Den yttersta m i var sida stickas rät alla v (= kantm). Kantm i början av v stickas alltid rät och i slutet vriden rät.

Bakstycket: Lägg på st 3 med fg 1 upp 113 (123) 133 (143) m och sticka resår **1 rm 1 am** i 7 varv. Byt till st 4 och sticka 2 v slätst. Därefter stickas mönsterrand enl diagram – varannan med fg 2 och varannan med fg 3 och med 16 v i fg 1 mellan varje rand. När arb mäter 42 (43) 44 (45) cm avm 10 (12) 12 (14) m i var sida för ärmhål. Vid 64 (66) 68 (70) cm avm för nacken de mittersta 29 (29)

31 (31) m och var sida stickas för sig. Avm vid nacken vartannat v ytterl 1-1 m. När arb mäter 66 (68) 70 (72) cm avm rakt för axeln.

Framstycket: Lägg upp och sticka lika som för bakst men börja resåren med **1 am 1 rm**. Maska av för ärmhål vid samma höjd och på samma sätt som på bakst. När arb mäter 46 (48) 50 (52) cm avm den mittersta m för sprundet och var sida stickas för sig. Vid 58 (60) 62 (64) cm avm för halsen vartannat v 11-3-1-1 (11-3-1-1) 12-3-1-1 (12-3-1-1) m. Maska av rakt för axeln vid samma höjd som på bakst.

Sy ihop axlarna.

Ärmarna: Plocka med st 3 och fg 1 utmed ärmhålets raka kant upp 101 (105) 111 (113)

m. Byt till st 4 samt lägg upp 1 ny m i var sida (= kantm). Sticka slätst. Efter 5 v med fg 1 stickas ränder som på bakst. Börja med en rand i fg 3. Vid 6 (7) 8 (9) cm minskas 1 m i var sida innanför kantm vart 6:e v tills ärmen mäter 44 (46) 48 (50) cm. Avsluta med en hel rand och fortsatt sedan med fg 1. Byt till st 3 och sticka resår 1 rm 1 am. Minska 5 (7) 9 (9) m jämnt fördelat över första v. Maska av i resår efter 4 cm. **OBS!** Denna modell är lite vidare i mudden. Den som önskar en "vanlig" mudd börjar resåren 3 cm tidigare och minskar 11 (11) 13 (13) m på första v. Sticka resår i 7 cm.

MONTERING.

Spänn ut de ihopstickade delarna efter angivna mått mellan fuktiga dukar och låt dem torka.

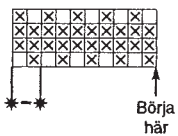
Sy fast ärmhålsavm på fram- och bakst överst utmed ärmens långsidor. Sy ihop sid- och ärmsömmarna. Använd kantm till sömsmån.

Virka med fg 1 från räts 1 varv fm runt halskanten. Tag av garnet. Virka ytterl ett varv fm runt halsen men börja då nederst i sprundet. Gör en snodd av fg 2 eller fg 3 och träd i sprundet.

Design och beskrivning:

Annis Juhlin-Duran

Tvätttråd



□ = Slätst med fg 1.

☒ = Slätst med fg 2 eller fg 3.

Upprepa * - *.